



PaX-Reve 3D

El mejor 3 en 1 del Mundo



PaX-Reve 3D

CBCT Free FOV [15x15-5x5], PANO, CEPH – Sistema 3 en 1

La más alta tecnología para cada especialidad

El nombre "Reve" (en francés, sueño) ha sido el origen de este sistema. Cubrir totalmente las necesidades de la clínica más completa. Reve 3D ofrece soluciones, de alta tecnología, para la clínica multi-disciplinaria.

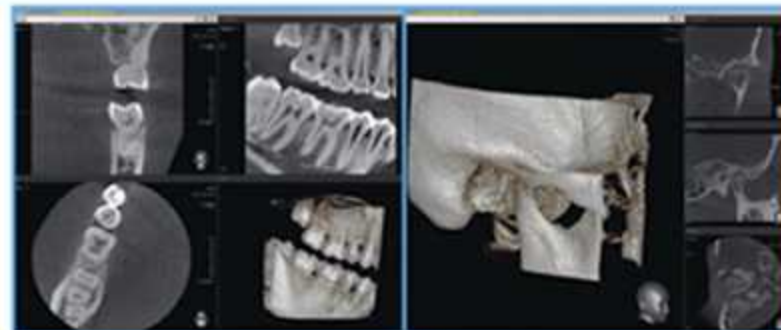


>>Tamaños de FOV

>>Libre elección del FOV desde 5x5 hasta 15x15 cm

>> 4 tipos de FOV fijos

>> Máxima definición:
Voxel 0.12 para 5x5
Voxel 0.20 para 15x15



>>FOV 5x5 cm

>>FOV 8x6 cm



>>FOV 12x8 cm

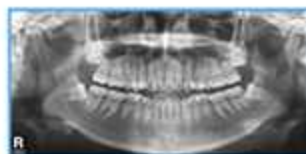
>>FOV 15x15 cm



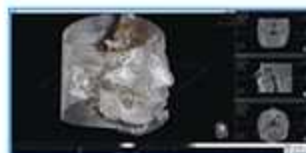
>> Con Ceph OS
Perfecto para clínicas interdisciplinarias.



>> Comunicación con paciente
Tanto acústica como óptica. Cámara integrada y sistema de sonido



>> Plano de alta calidad. El sensor de área en 2D, corrige los pequeños defectos de posicionamiento.



>> Software visión 3D y planificación
>> Dibujo automático del canal
>> Cross sectional automático
>> Exporta en formato STL
>> DICOM 3.0

Función	Pano / Ceph OS / TVD
Tamaño de FOV	5x5 hasta 15x15 cm
Exposición	15 s. / 24 s.
Reconstrucción	1 a 2 min.
Voxel	0.08 - 0.25 mm
Tensión tubo	40-90 Kv
Corriente	2-10 mA
Medidas (3 en 1)	2050x1570x2330 mm
Posicionamiento	Erguido / alta de ruedas



>> Pantalla táctil LCD

>> Posicionamiento
Erguido, 3 laser de referencia, accesible en silla de ruedas.

>> Caja de soporte

>> Movimiento vertical
automático

Los valores de un vistazo

- El mayor campo de visión con sistema 3 en 1
-CBCT+ Real Panoramic + One Shot Cephalometric
FOV 5X5" 15X15cm
- El mayor campo de visión con sistema 3 en 1
-Libre selección de la región de interés y el tamaño basado en el propósito del diagnóstico
- La mejor imagen para Diagnóstico Dental
-MAR (Metal Artifact Reduction) para CBCT
-MAR (Reducción de Artefactos Metálicos)
-Auto enfoque de panorámico
- El más avanzado One Shot Cephalometric
-Imagen de alta calidad con tecnología FPXD
-Tiempo mínimo de exposición a los rayos X: 0,9 seg
- Sistema amigable para el usuario
-Cámara y comunicación de voz
-Panel táctil LCD a todo color
-Accesibilidad para discapacitados
- Diseño moderno y elegante

Dimensiones

PaX-Reve 3D OS Panoramic / CBCT / Ceph

Vista



Vista frontal



Vista aérea

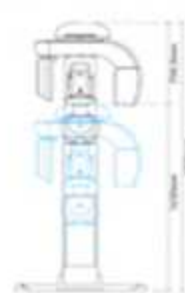


PaX-Reve 3D Panoramic / CBCT

Vista



Vista frontal



Vista aérea



Especificaciones

Función	CBCT+Pano+Ceph
Medida FOV (cm)	5x5" 15x15
Tiempo de escaneo	CBCT : 15seg/24seg Pano : 9.7seg/13.5seg Ceph : 0.5" 1.0seg
Tiempo de reconstrucción	Menos de 2 minutos (estandar)
Sensor CBCT	FPD
Generador de Voltaje	50" 90kVp

Tamaño de Voxel	0.08" 0.3mm
Dimensión (WxDxH mm)	2050x1570x2330
Posición del paciente	Standing / Wheel-chair accessible
Corriente del generador	2" 10mA
Punto focal	0.5mm
Adquisición de imágenes	360°

* Las especificaciones están sujetas a cambios sin previo aviso